

**КОМИТЕТ ИМУЩЕСТВЕННЫХ ОТНОШЕНИЙ
АДМИНИСТРАЦИИ ПЕРМСКОГО МУНИЦИПАЛЬНОГО РАЙОНА**

РАСПОРЯЖЕНИЕ

17.12.2021

№ 2511

**Об установлении публичного
сервитута на часть земельного
участка**

В соответствии со ст. 23, гл. V.7 Земельного кодекса Российской Федерации, Федеральным законом от 25.10.2001 № 137-ФЗ «О введении в действие Земельного кодекса Российской Федерации», пп. 3.7.5 п. 3.7 разд. 3 Положения о комитете имущественных отношений администрации Пермского муниципального района, утвержденного решением Земского Собрания Пермского муниципального района Пермского края от 22.12.2016 № 178, на основании ходатайства открытого акционерного общества «Межрегиональная распределительная сетевая компания Урала» (ИНН 6671163413, ОГРН 1056604000970) (далее - ОАО «МРСК Урала») от 10.11.2021 № 9378:

1. Установить в интересах ОАО «МРСК Урала» публичный сервитут общей площадью 520 кв.м на часть следующих земельных участков:

- с кадастровым номером 59:32:3410001:4382, расположенный по адресу: Пермский край, Пермский район, Кондратовское с/п, д. Кондратово;

- с кадастровым номером 59:32:3410001:4378, расположенный по адресу: Пермский край, Пермский район, Кондратовское с/п, д. Кондратово.

Цель: Для подключения (технологического присоединения) к сетям инженерно-технического обеспечения: «Строительство 2КТПП 10/0,4 кВ, КЛ 10 кВ, КЛ 0,4 кВ с установкой ПУ для электроснабжения объекта по адресу: Пермский край, Пермский район, Кондратовское с/п, д. Кондратово (4500067408).

Срок: 49 лет.

2. Утвердить границы публичного сервитута земельных участков, указанных в п. 1 настоящего распоряжения, согласно прилагаемой схеме расположения границ публичного сервитута.

3. Срок, в течение которого использование указанных в п. 1 настоящего распоряжения земельных участков в соответствии с их разрешенным использованием будет невозможно или существенно затруднено в связи с осуществлением сервитута – не установлен.

4. Порядок установления зон с особыми условиями использования территорий и содержание ограничений прав на земельные участки в границах таких зон установлен Постановлением Правительства РФ от 24.02.2009 № 160 «О порядке установления охранных зон объектов электросетевого хозяйства и особых условий использования земельных участков, расположенных в границах таких зон».

5. Плата за публичный сервитут устанавливается в соответствии с Федеральным законом от 29.07.1998 № 135-ФЗ (ред. от 31.07.2020) «Об оценочной деятельности в Российской Федерации» и методическими рекомендациями, утверждёнными приказом Минэкономразвития России от 04.06.2019 № 321.

6. Комитету имущественных отношений администрации Пермского муниципального района в течение 5 рабочих дней со дня подписания настоящего распоряжения:

6.1. Направить настоящее распоряжение правообладателям земельных участков, указанных в п. 1 распоряжения;

6.2. Направить настоящее распоряжение в Управление Федеральной службы государственной регистрации, кадастра и картографии по Пермскому краю;

6.3. Направить настоящее распоряжение в ОАО «МРСК Урала», а также сведения о лицах, являющихся правообладателями земельных участков, сведения о лицах, подавших заявления об учете их прав (обременений прав) на земельные участки, способах связи с ними, копии документов, подтверждающих права указанных лиц на земельные участки;

6.4. Направить в администрацию Кондратовского сельского поселения настоящее распоряжение для опубликования в порядке, установленном для официального опубликования (обнародования) муниципальных правовых актов уставом поселения.

7. Разместить настоящее распоряжение на сайте Пермского муниципального района www.permraion.ru.

8. Настоящее распоряжение вступает в силу со дня его подписания.

9. Контроль исполнения распоряжения оставляю за собой.

И.о. председателя комитета

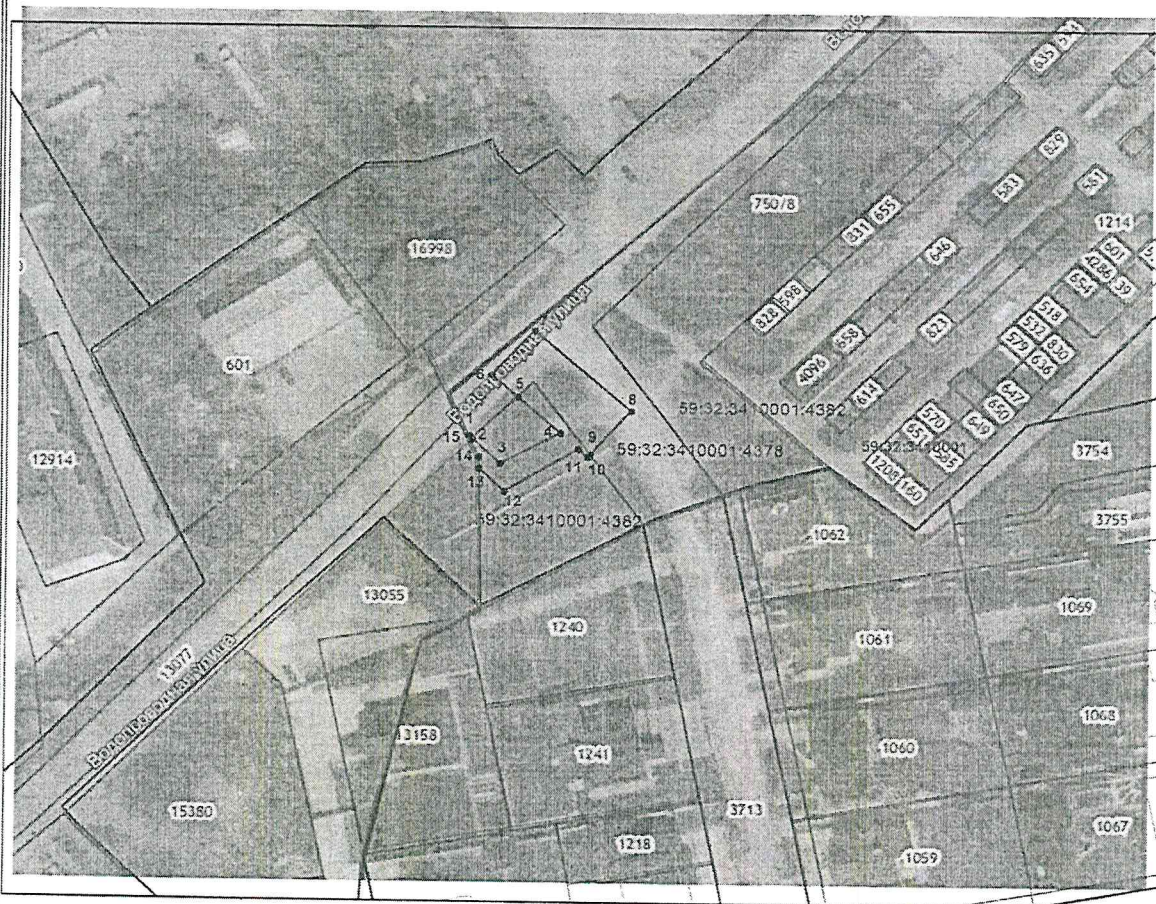


М.В. Королева

Приложение
к распоряжению
комитета имущественных
отношений администрации
Пермского муниципального района
от 17.12.2021 № 2511

Схема расположения границ публичного сервитута

Объект: "Строительство 2КТПП 10/0,4 кВ, КЛ 10 кВ, КЛ 0,4 кВ с установкой ПУ для электроснабжения объекта по адресу: Пермский край, Пермский район, Кондратовское с/п. д. Кондратово (4500067408)"
 Местоположение: Пермский край, Пермский район, Кондратовское с/п, примерно на 0.5 км на юго-восток от д.Кондратово
 Площадь земель или части земельного участка, кв.м. : 520 (в т.ч. часть земельного участка с КН 59:32:3410001:4382 - 181 кв.м., часть земельного участка с КН 59:32:3410001:4378 - 339 кв.м.)



Масштаб 1:1200

Условные обозначения:

- граница земельного участка, сведения которого внесены в ЕГРН
- граница публичного сервитута
- 59:32:3410001 обозначение кадастрового квартала
- 59:32:3410001:750 обозначение кадастрового номера земельного участка
- 1 обозначение характерной точки границы публичного сервитута

Графическое описание местоположения границ публичного сервитута

- 1-2, 5-9 15-1 земельный участок с КН 59:32:3410001:4378
- 2-5, 9-15 земельный участок с КН 59:32:3410001:750

Система координат МСК-59, зона 2

Метод определения координат: Метод спутниковых геодезических измерений (определений)

средняя квадратическая погрешность положения характерных точек (Мп) - 0.10 м

№№ точек	X	Y
1	514479.54	2224057.67
2	514478.87	2224058.39
3	514473.22	2224064.38
4	514480.22	2224077.29
5	514488.61	2224068.14
6	514493.78	2224062.50
7	514504.32	2224071.64
8	514485.49	2224092.59
9	514475.38	2224083.78
10	514474.77	2224083.25
11	514476.63	2224081.22
12	514466.80	2224065.28
13	514472.06	2224059.81
14	514474.66	2224059.76
15	514478.57	2224058.09
1	514479.54	2224057.67

